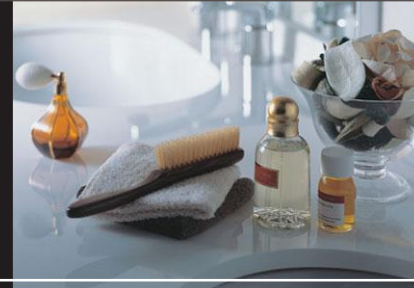


oft 洗髪・洗面化粧台 オフト

みんなが快適、しかもエコなスタンダード化粧台。
リフォームへの配慮もさらに充実しました。



CG合成によるイメージ画像です。



カラーバリエーション

スタンダード



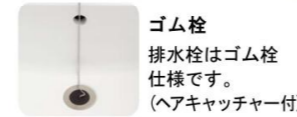
VP1W
扉：VP1(ホワイト)
洗面器：BW1(ヒューホワイト)



VP1P
扉：VP1(ホワイト)
洗面器：LR8(ピンク)

洗面器

ゆったり使える 陶器製大型洗面器



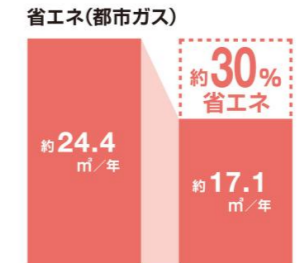
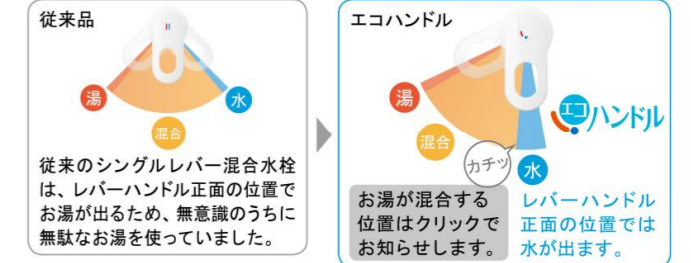
※写真の排水栓は実際の仕様とは異なります。



水栓まわりに設けた約5°の傾斜が、水滴を残りにくくします。広さも深さもたっぷりの大型洗面器は、洗顔・洗髪はもちろん、つけ置き洗いなども快適です。

エコハンドル

よく使う正面のハンドル位置で「水」を出す省エネ設計。お湯を無意識に使うことがないため、無駄な給湯エネルギーを使いません。



年間約 1,300円 節約できます。

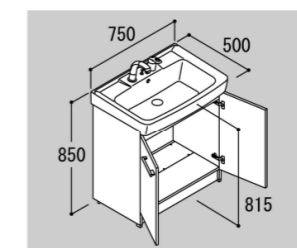
【試算条件】「エネルギーの使用の合理化に関する建築主等及び特定建築物の所有者の判断の基準」における給湯量(東京、床面積120m²の住宅)から算出。【引用元】「エネルギーの使用の合理化に関する建築主等及び特定建築物の所有者の判断の基準」および自社基準(単価)上下水道:265円/m³(税込)、都市ガス:181円/m³(税込)

水栓金具



シングルレバー洗髪シャワー水栓 SF-500SY-MB8

化粧台本体



扉タイプ FTVN-755SY1/VP1W

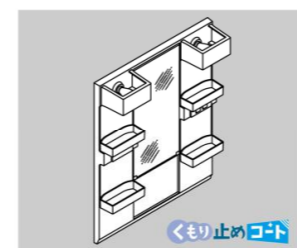
くもり止めコート

ヒーター式に比べ待ち時間がなく、消し忘れもなし。消費電力ゼロで快適に使用できます。



くもり止めコートなし くもり止めコート付

ミラーキャビネット



1面鏡(蛍光灯照明・ショートミラー) MFTX-751YFU

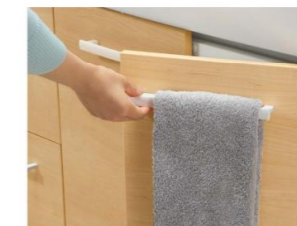
リフォームアイテム



(シングルレバー洗髪シャワー水栓)

タオル掛け兼用取っ手

タオルを掛けたままで開閉しやすい形状です。



低ホルムアルデヒド最高等級



◆お願い
商品によっては、改良などにより仕様、寸法、カラーなどに多少の変更が生じる場合がありますのでご了承ください。
商品写真は印刷のため、現物と若干異なりますので、実際の商品見本でお確かめください。
商品写真は参考例です。実際に花瓶や小物を置かれる場合は、落下等の事故がないように取り扱いにご注意ください。
表示価格は、商品代のみ(メーカー希望小売価格)で、取付費・工事費・消費税、セット写真の小物など別途ご負担をお願いいたします。
掲載内容及び写真・図版の無断転載はかたくお断りします。(許可なく転載・流用した場合、損害賠償が発生します。)

