

売地

羽咋駅

現況渡し

土地面積
公簿 392.56㎡

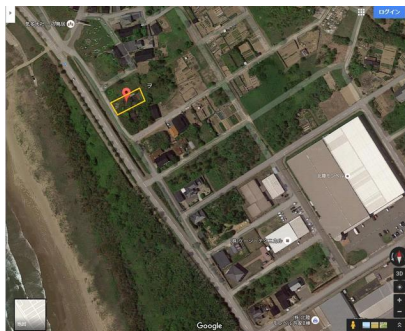
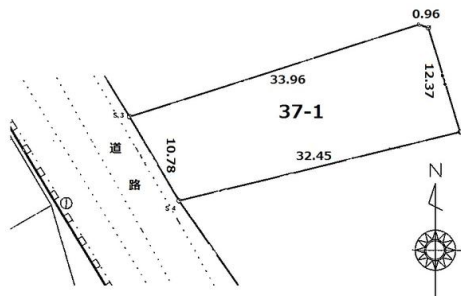
現況
更地

引渡し
即時

海辺近く。118坪敷地広々、家庭菜園もできます。住宅用地・別荘用地

チェックポイント！

下水道



物件種目	売地		
最適用途	住宅用地		
最寄駅	羽咋		
土地面積	公簿 392.56㎡	私道面積 (共有持分)	
価格	290万円	3.3㎡/価	@2.45万円

物件所在地	石川県羽咋市寺家町ヲ		
交通	七尾線 羽咋 距離3,800m		
土地権利	所有権	地目	宅地
都市計画	非線引区域	用途地域	無指定
建ぺい率	60%	容積率	200%
他の法令上の制限			
地勢	平坦		
引渡条件	現況渡し		
現況	更地	引渡日	即時
開発許可等番号			
接道状況 (高地・開口)	西6.0m 公道 接面10.7m		
設備	下水道		
備考	気多大社一の鳥居近く。海辺近くです。別荘用地としていかがですか！？		

この図面は物件情報の一部を抜粋して掲載しております。(現況優先) 付帯条件や別途料金等が発生する場合がありますのでご確認ください。

at home

infosheet 物件番号 69610906003

富山県知事免許(8)第1621号 〒933-0046 富山県高岡市中川本町16-1

吉本土地建物株式会社

TEL: 0766-28-0100 FAX: 0766-23-5303 定休日: 年末年始・夏季休暇

■取引態様: 媒介